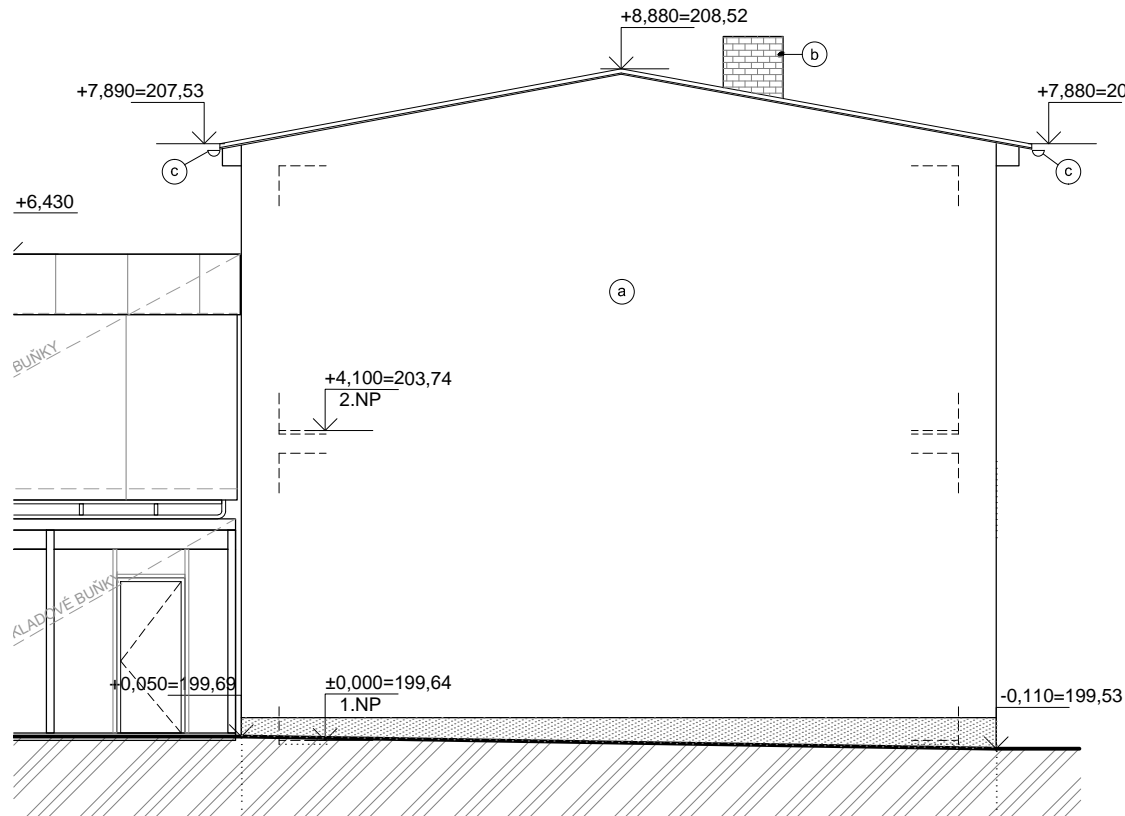
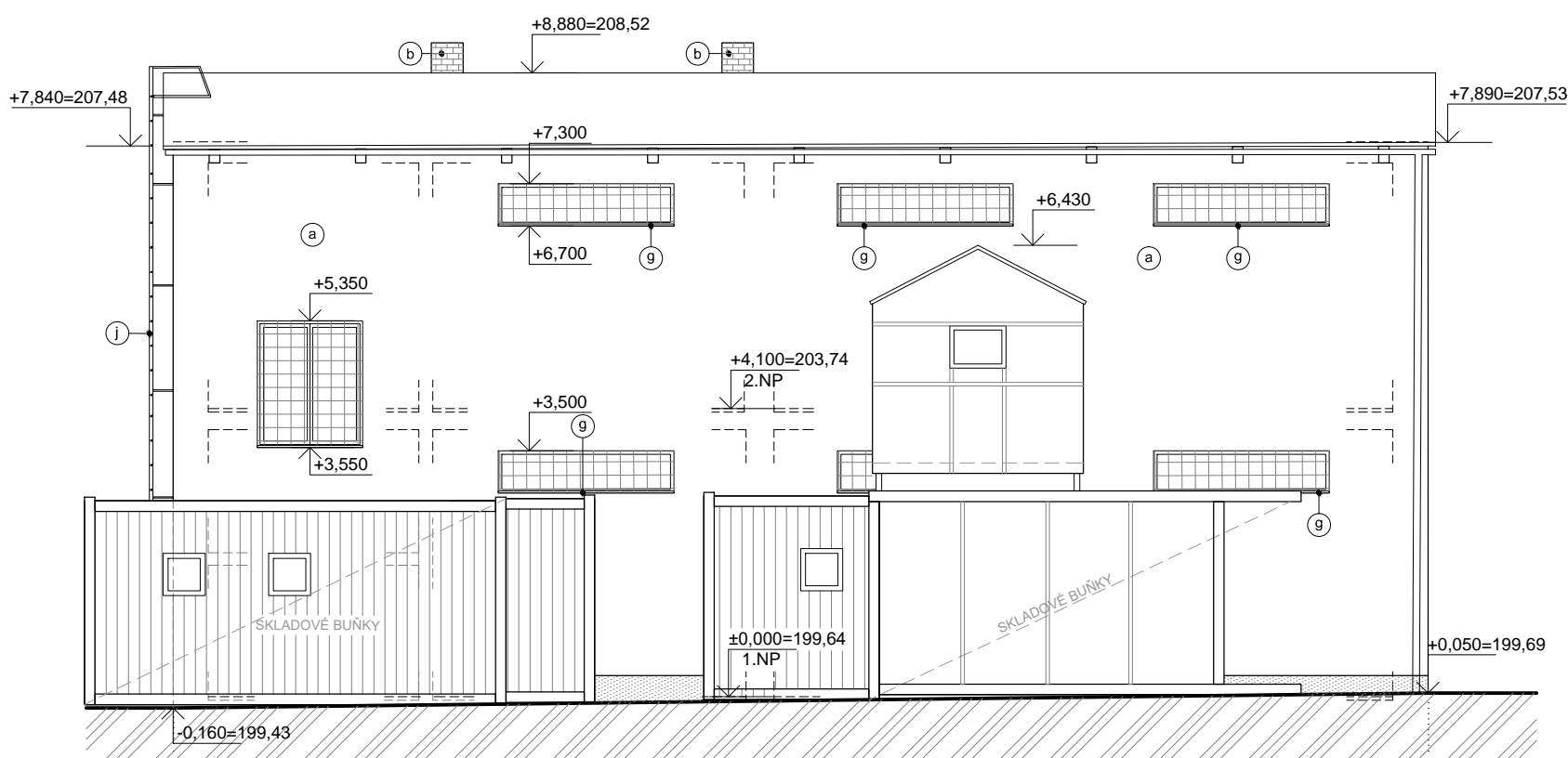


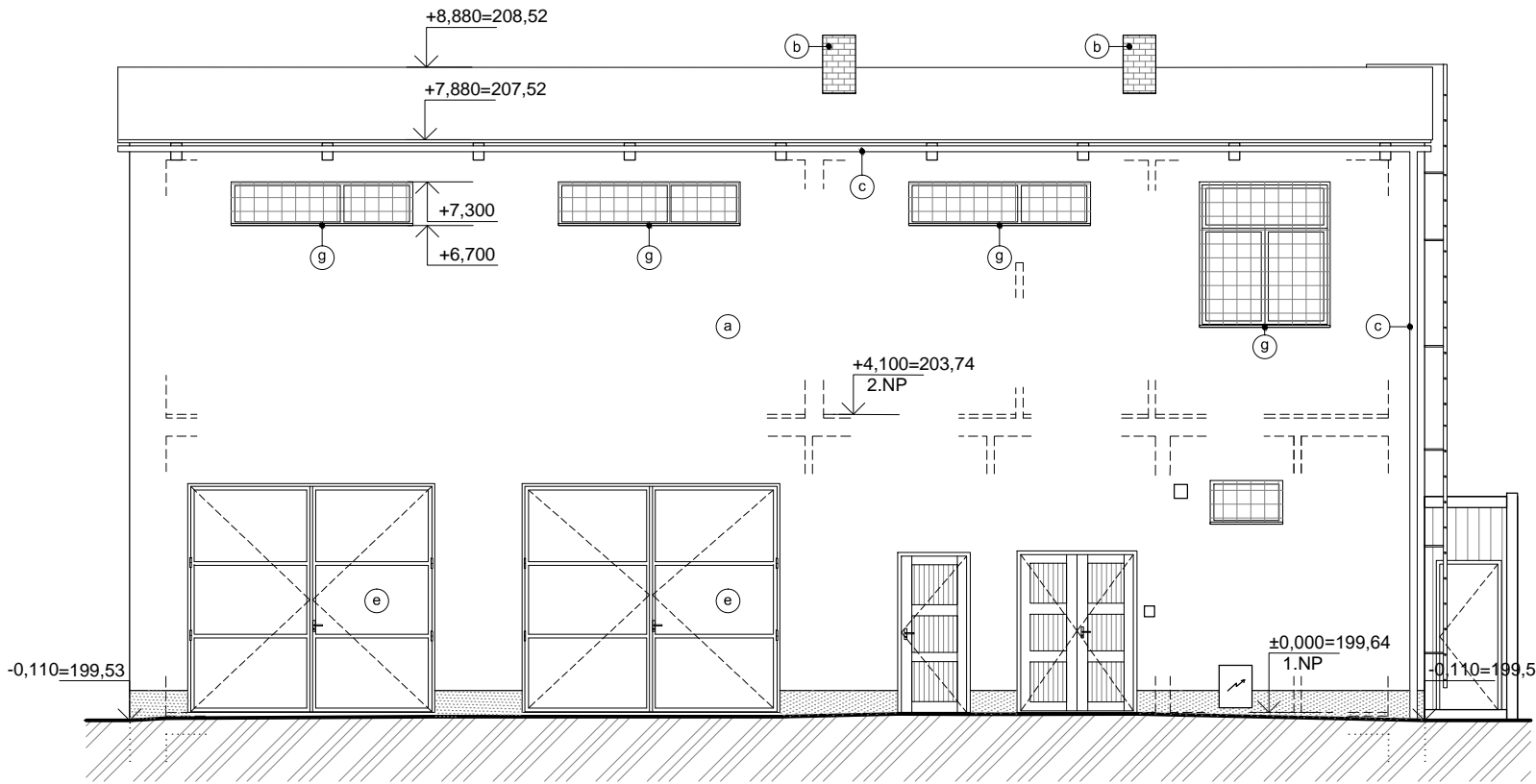
POHLED SEVEROVÝCHODNÍ



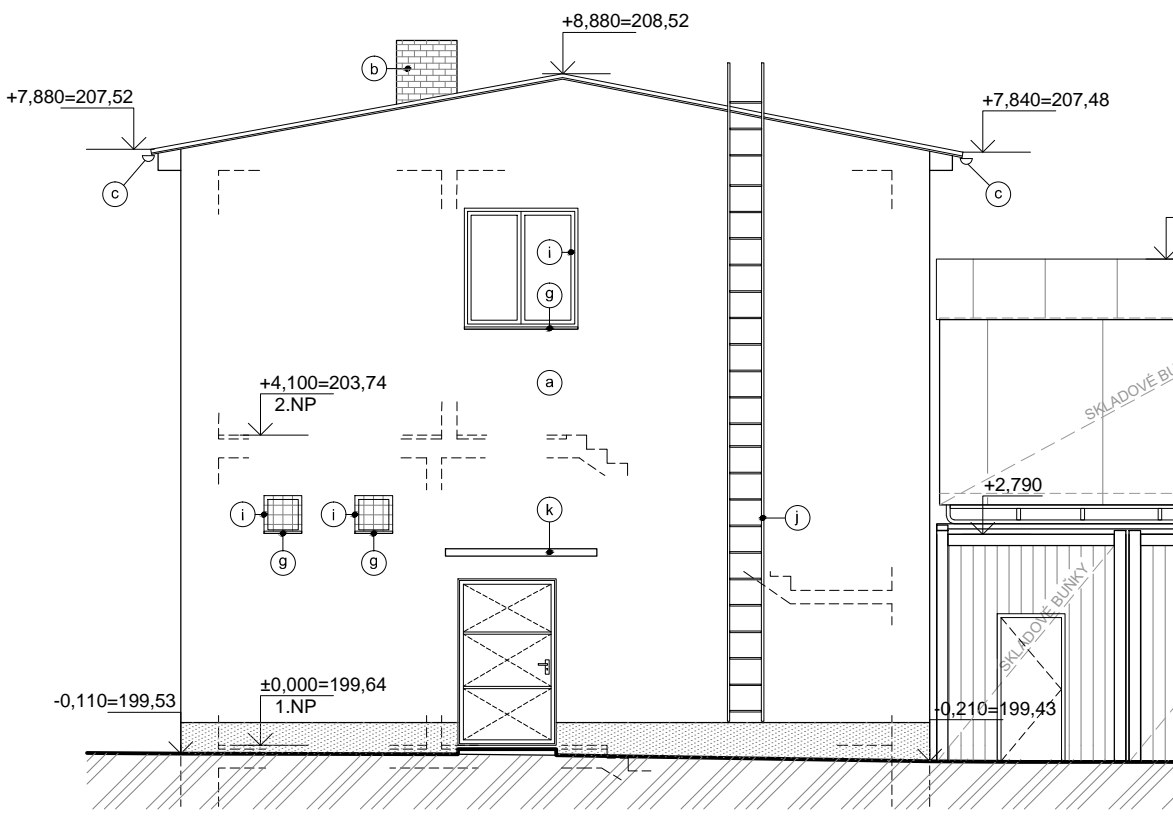
POHLED JIHOVÝCHODNÍ



POHLED SEVEROZÁPADNÍ

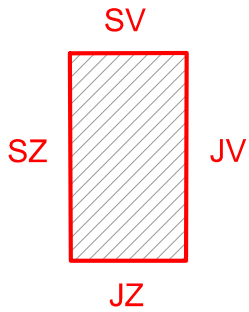


POHLED JIHOZÁPADNÍ



LEGENDA MATERIÁLŮ

- (a) OMÍTKA BÍLÁ
- (b) ZDĚNÝ KOMÍN S DVĚMA PRŮDUCHY
- (c) OKAP A SVOD
- (d) OPLECHOVÁNÍ ATIKY
- (e) PLECHOVÁ OTEVÍRÁVÁ VRATA
- (f) VÝPLŇ OKENNIHO OTVORU - SKLOBETONOVÉ TVAROVKY
- (g) OKENNÍ PARAPET
- (h) OBKLODOVÉ PÁSKY
- (i) OKNA S DŘEVĚNÝM RÁMEM
- (j) OCELOVÝ STĚNOVÝ ŽEBŘÍK
- (k) ŽB KŠILT
- (l) SLOUČENÉ STAVEBNÍ BUNKY S DŘEVĚNÝM POBITÍM



±0,000 = 199,640 m n.m.

Výškový systém: B.p.v.

Souřadnicový systém: JTSK

	GENERÁLNÍ PROJEKTANT	
	HLAVNÍ INŽENÝR PROJEKTU	Ing. Petr Soldán
	ZODPOVĚDNÝ PROJEKTANT	Ing. Luděk Rohovský
	VEDOUcí PROJEKTANT	Ing. Viktor Kvita
VYPRACOVAL		Michaela Šmídová

INVESTOR Statutární město Brno Dominikánské nám. 1, 601 67 Brno	DATUM	10/2020
	ČÍSLO ZAKÁZKY ZPRACOVATELE	20_508
	ČÍSLO ZAKÁZKY OBJEDNATELE	.....
NÁZEV ZAKÁZKY <b>Přestavba železničního uzlu Brno</b> SO 06-61-01 Příprava území - demolice	MĚŘÍTKO	1:100
STUPEŇ PROJEKTOVÉ DOKUMENTACE <b>Dokumentace bouracích prací</b>	FORMÁT	3xA4
OBJEKT SO 06-61-01.02 Stavba pro dopravu – skladiště CO u POZ	PARÉ	
ČÁST D.1.1 Architektonicko-stavební řešení	ČÍSLO VÝKRESU / REVIZE	02/D.1.1.b-05
DOKUMENT ( VÝKRES ) <b>Pohledy</b>		